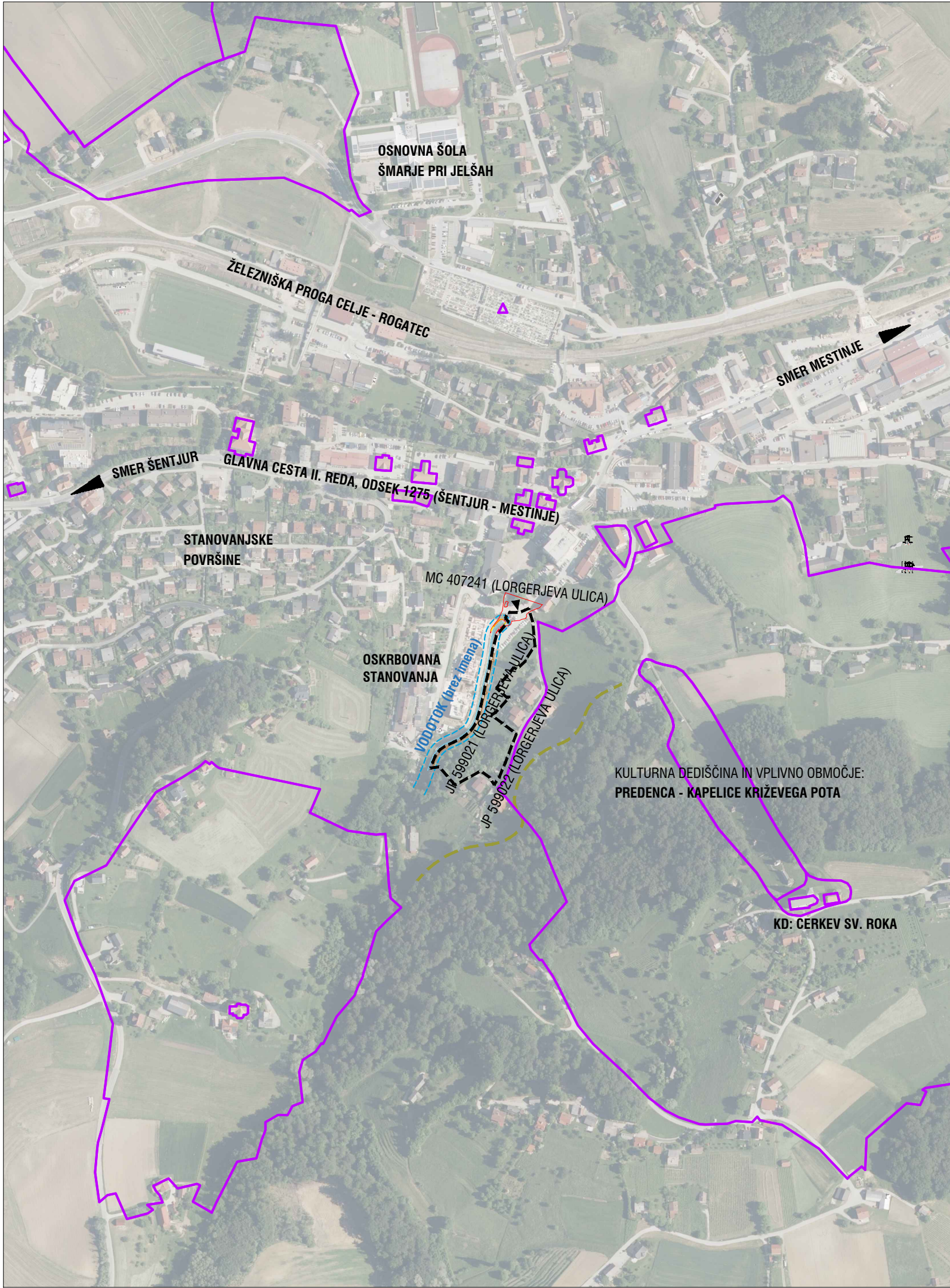


OPPN ZA POSLOVNO STANOVANJSKO SOSESKO - LORGERJEVA DOMAČIJA II.

Prikaz vplivov in povezav s sosednjimi območji



Legenda

obstoječe predvideno

MEJE

MEJA OBMOČJA OPPN

SMERI BLIŽNJIH NASELIJ

OBSTOJEČI (GLAVNI) DOSTOP

NAMENSKA RABA PROSTORA

POPLAVNO OGROŽENA OBMOČJA*

območje razreda preostale poplavne nevarnosti

območje razreda srednje poplavne nevarnosti

območje razreda majhne poplavne nevarnosti

OBMOČJA VAROVANJ IN OMEJITEV

območja kulturne dediščine

obstoječi vodotok 2. reda

varovanje gozdnega roba

* povzeto po Hidrološko hidravlični študiji za območje OPPN (izdelal Hidrosvet d.o.o., Kidričeva ulica 25, 3000 Celje, št. elaborata 140/23, april 2024)

AD

arhitekturno delo
Aleksandra Dobrotinšek Trateški s.p.
Šercerjeva 10a, 3000 Celje

številka
risbe:

List 03

Pobudnik: zasebni

Pripravljalec: Občina Šmarje pri Jelšah, Aškerčev trg 15, 3240 Šmarje pri Jelšah

Naziv načrta: OPPN ZA POSLOVNO STANOVANJSKO SOSESKO – LORGERJEVA DOMAČIJA II.

Faza projekta: PREDLOG

Izdelovalec: AD arhitekturno delo, Aleksandra Dobrotinšek Trateški s.p., Šercerjeva 10A, 3000 Celje

Odgovorna vodja izdelave OPPN: Aleksandra Dobrotinšek Trateški, univ.dipl.inž.arh., PA PPN ZAPS 0498

Številka projekta: 129/23

datum: marec 2026

merilo: M 1:5000